



SEZ
DOLNÝ KUBÍN



K4

PUSZKI INSTALACYJNE IP 44, IP 55, IP 66

SERIA S-BOX

Puszki S-Box są zgodne z normą PN-EN 60670-1. Są wyposażone w elementy do przyłączania urządzeń elektrycznych np. przez użycie szyny DIN lub w inny sposób. S-Box zawiera 3 zestawy otworów montażowych (umieszczone poza obszarem chronionym lub w polu), co pozwala na montaż puszek S-Box trzema sposobami na ścianie albo powierzchni. Wieczko jest mocowane śrubami ocynkowanymi z łbem kombinowanym. Po odkreceniu trzech śrub

wieczko może być pozostawione w stanie zawieszenia co pozwala na łatwiejszy i szybszy montaż oraz konserwację.

Główne parametry:

- Odporność na próbę rozżarzonego drutu: **650 °C**
- Napięcie znamionowe izolacji: **400 V**
- Zgodny z normą **STN EN 60670-1**
- Klasa ochrony **II**

ZNACZENIE SYMBOLI W OZNAKOWANIU TYPU

S-Box x y 6 SK - P

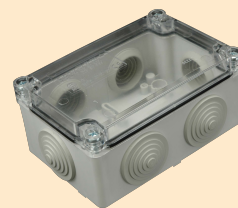
Wymiar: 1 ÷ 6

- 0 – z dławnicami
- 1 – bez dławnic
- 2 – z nafrezowanymi otworami

P – z przezroczystą pokrywą



Śruby
ocynkowane



UNIWERSALNY KOMPAKTOWY S-Box 036 SK

S-Box 036 SK



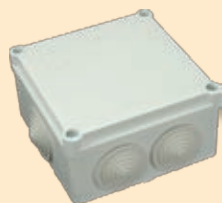
IP 44

- | | |
|---|-----------------------|
| Wymiary wewnętrzne: | 80x40x80 mm |
| Membranowe dławiki: | 6x Pg13,5 (ø 20,5 mm) |
| Odporność na próbę rozżarzonego drutu: | 650 °C |
| Zgodny z normą: | STN EN 60670-1 |
| Opakowanie: | 140 szt. |
| Kolor: | siwy |
| Wieczko puszek – montaż na wcisk do podstawy puszek IP 44 | |

WWW.SEZ.SK

PUSZKI INSTALACYJNE S-BOX X06 Z DŁAWIKAMI

S-Box 106 SK



IP 55

Wymiary wewnętrzne: 100 x 50 x 100 mm
Membranowe dławiki: 6x Pg21 (ø29 mm)
Odporność na próbę rozżarzonego drutu: 650 °C
Zgodny z normą: STN EN 60670-1
Opakowanie: 90 szt.
Kolor: siwy

S-Box 206 SK



IP 55

Wymiary wewnętrzne: 120 x 50 x 80 mm
Membranowe dławiki: 6x Pg21 (ø29 mm)
Odporność na próbę rozżarzonego drutu: 650 °C
Zgodny z normą: STN EN 60670-1
Opakowanie: 108 szt.
Kolor: siwy

S-Box 306 SK



IP 55

Wymiary wewnętrzne: 150 x 70 x 110 mm
Membranowe dławiki: 10x Pg21 (ø29 mm)
Odporność na próbę rozżarzonego drutu: 650 °C
Zgodny z normą: STN EN 60670-1
Opakowanie: 50 szt.
Kolor: siwy

S-Box 406 SK



IP 55

Wymiary wewnętrzne: 190 x 70 x 140 mm
Membranowe dławiki: 10x Pg29 (ø37,5 mm)
Odporność na próbę rozżarzonego drutu: 650 °C
Zgodny z normą: STN EN 60670-1
Opakowanie: 28 szt.
Kolor: siwy

S-Box 506 SK



IP 55

Wymiary wewnętrzne: 240 x 90 x 190 mm
Membranowe dławiki: 12x Pg29 (ø37,5 mm)
Odporność na próbę rozżarzonego drutu: 650 °C
Zgodny z normą: STN EN 60670-1
Opakowanie: 14 szt.
Kolor: siwy

S-Box 606 SK

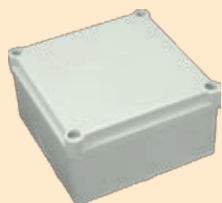


IP 55

Wymiary wewnętrzne: 300 x 120 x 220 mm
Membranowe dławiki: 12x Pg29 (ø37,5 mm)
Odporność na próbę rozżarzonego drutu: 650 °C
Zgodny z normą: STN EN 60670-1
Opakowanie: 6 szt.
Kolor: siwy

PUSZKI INSTALACYJNE S-BOX X16 BEZ DŁAWIKÓW

S-Box 116 SK



IP 66

Wymiary wewnętrzne: 100x50x100 mm
Odporność na próbę rozżarzonego drutu: 650 °C
Zgodny z normą: STN EN 60670-1
Opakowanie: 90 szt.
Kolor: siwy

S-Box 216 SK



IP 66

Wymiary wewnętrzne: 120x50x80 mm
Odporność na próbę rozżarzonego drutu: 650 °C
Zgodny z normą: STN EN 60670-1
Opakowanie: 108 szt.
Kolor: siwy

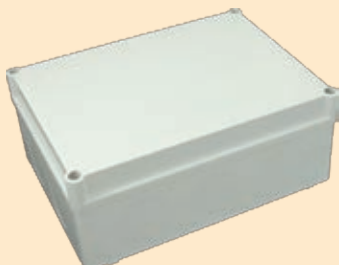
S-Box 316 SK



IP 66

Wymiary wewnętrzne: 150x70x110 mm
Odporność na próbę rozżarzonego drutu: 650 °C
Zgodny z normą: STN EN 60670-1
Opakowanie: 50 szt.
Kolor: siwy

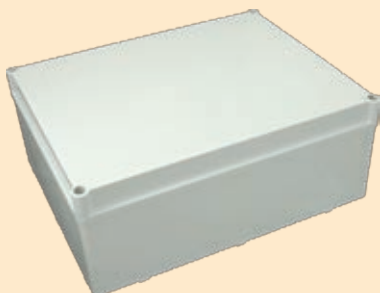
S-Box 416 SK



IP 66

Wymiary wewnętrzne: 190x70x140 mm
Odporność na próbę rozżarzonego drutu: 650 °C
Zgodny z normą: STN EN 60670-1
Opakowanie: 28 szt.
Kolor: siwy

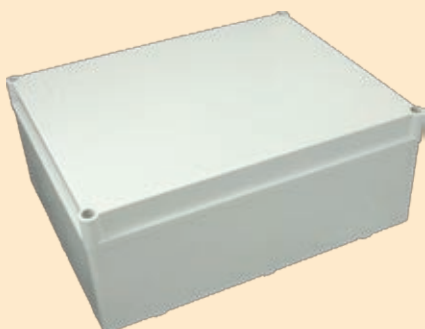
S-Box 516 SK



IP 66

Wymiary wewnętrzne: 240x90x190 mm
Odporność na próbę rozżarzonego drutu: 650 °C
Zgodny z normą: STN EN 60670-1
Opakowanie: 14 szt.
Kolor: siwy

S-Box 616 SK



IP 66

Wymiary wewnętrzne: 300x120x220 mm
Odporność na próbę rozżarzonego drutu: 650 °C
Zgodny z normą: STN EN 60670-1
Opakowanie: 6 szt.
Kolor: siwy

PUSZKI INSTALACYJNE S-Box x26 Z NAFREZOWANYMI OTWORAMI POD DŁAWIKI

S-Box 126 SK



IP 66

Wymiary wewnętrzne: 100 x 50 x 100 mm
 Średnica otworów dla dławików: 6x \varnothing 29 albo 6x \varnothing 12,5 mm
 Odporność na próbę rozżarzonego drutu: 650 °C
 Zgodny z normą: STN EN 60670-1
 Opakowanie: 90 szt.
 Kolor: siwy

S-Box 226 SK



IP 66

Wymiary wewnętrzne: 120 x 50 x 80 mm
 Średnica otworów dla dławików: 6x \varnothing 29 albo 6x \varnothing 12,5 mm
 Odporność na próbę rozżarzonego drutu: 650 °C
 Zgodny z normą: STN EN 60670-1
 Opakowanie: 108 szt.
 Kolor: siwy

S-Box 326 SK



IP 66

Wymiary wewnętrzne: 150 x 70 x 110 mm
 Średnica otworów dla dławików: 10x \varnothing 29 albo 10x \varnothing 12,5 mm
 Odporność na próbę rozżarzonego drutu: 650 °C
 Zgodny z normą: STN EN 60670-1
 Opakowanie: 50 szt.
 Kolor: siwy

S-Box 426 SK



IP 66

Wymiary wewnętrzne: 190 x 70 x 140 mm
 Średnica otworów dla dławików: 10x \varnothing 37,5 albo 10x \varnothing 12,5 mm
 Odporność na próbę rozżarzonego drutu: 650 °C
 Zgodny z normą: STN EN 60670-1
 Opakowanie: 28 szt.
 Kolor: siwy

S-Box 526 SK



IP 66

Wymiary wewnętrzne: 240 x 90 x 190 mm
 Średnica otworów dla dławików: 12x \varnothing 37,5 albo 12x \varnothing 12,5 mm
 Odporność na próbę rozżarzonego drutu: 650 °C
 Zgodny z normą: STN EN 60670-1
 Opakowanie: 14 szt.
 Kolor: siwy

S-Box 626 SK



IP 66

Wymiary wewnętrzne: 300 x 120 x 220 mm
 Średnica otworów dla dławików: 12x \varnothing 37,5 albo 12x \varnothing 12,5 mm
 Odporność na próbę rozżarzonego drutu: 650 °C
 Zgodny z normą: STN EN 60670-1
 Opakowanie: 6 szt.
 Kolor: siwy

Producent:

SEZ DK a. s., M. R. Štefánika 1831/46, 026 19 Dolný Kubín, SR
 Tel.: +421 43 5809 226; +421 43 5809 404; Fax: +421 43 5809 503
 e-mail: sales@sez.biz

Wyłączny przedstawiciel na Polskę:

SEZ-POLSKA Sp. z o.o., ul. Zakładowa 2, 42-480 Poreba, PL
 Tel. +48 32 672 4996, +48 609 133 362
 e-mail: biuro@sezpolska.pl